



ЯРМАРКА НА ДОНУ



Рекомендации по цветовому
и стилистическому оформлению ярмарок
на территории Ростовской области

Описание логотипа

Основная версия логотипа на русском языке
в равнозначных цветовых решениях



Образец нанесения логотипа
на средства демонстрации товара



Описание логотипа

Основная версия логотипа на английском языке
в равнозначных цветовых решениях



Описание логотипа

Минимальные расстояния между логотипом и другими графическими либо текстовыми объектами и между логотипом и границами документа.

X - высота логотипа

Расстояние между логотипом и ближайшими объектами либо границами документа должно составлять:

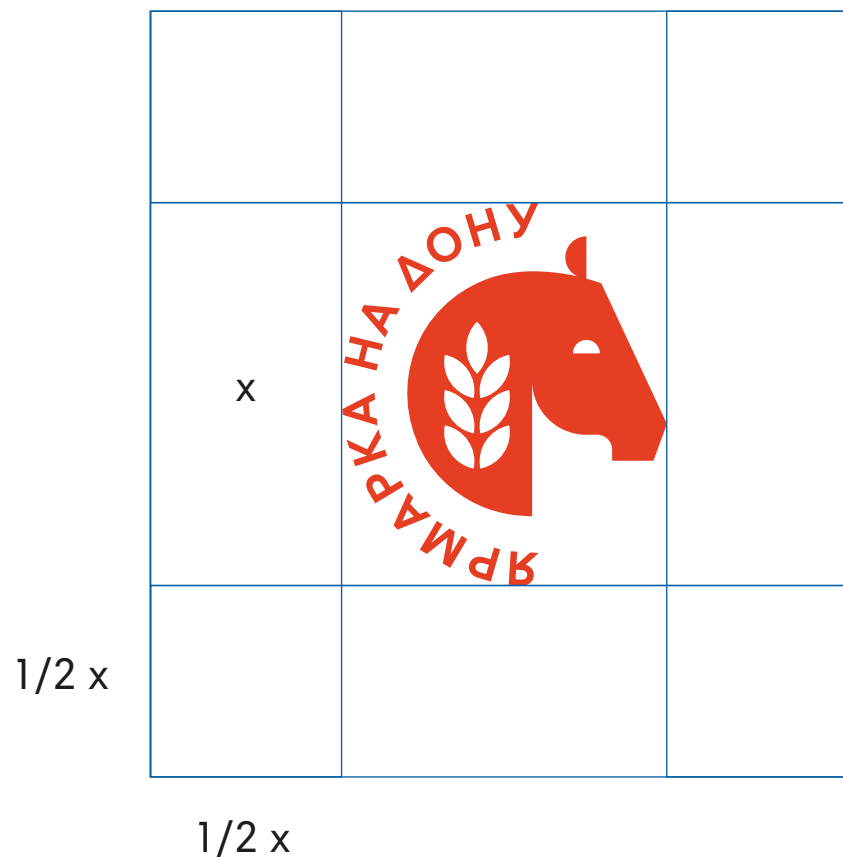
по горизонтали слева и справа - минимум $1/2 x$

по вертикали сверху - минимум $1/2 x$

по вертикали снизу - минимум $1/2 x$

При пропорциональном увеличении логотипа можно руководствоваться размером минимального расстояния до других объектов равному $1/2$ высоты логотипа.

Минимальная высота логотипа в печатной и сувенирной продукции.



Образец нанесения логотипа



Шрифты

Основной текстовый

Для набора больших блоков текста, а также в мелком кегле, рекомерндуется использовать шрифт Harmonia Sans Pro Cug в начертаниях Regular и Semi Bold.

Aa

АБВГДЕЕЖЗИКЛМНОПРСТУФХЦЧШЩЪЫЬЭЮЯ
абвгдеежзиклмнопрстуфхцчшщъыьэюя
1 234567890Ё!№;%;?*()_ - + = / }] [> <

Aa

АБВГДЕЕЖЗИКЛМНОПРСТУФХЦЧШЩЪЫЬЭЮЯ
абвгдеежзиклмнопрстуфхцчшщъыьэюя
1 234567890Ё!№;%;?*()_ - + = / }] [> <

Для заголовков

Для крупного кегля и акцидентных надписей (заголовков) используем шрифт Nowie Vremena в начертаниях Regular и Bold с разрядкой 100 pt.

Aa

АБВГДЕЕЖЗИКЛМНОПРСТУФХЦЧШЩЪЫЬЭЮЯ
абвгдеежзиклмнопрстуфхцчшщъыьэюя
1234567890Ё!№;%;?*()_ - + = / }] [> <

Aa

БВГДЕЕЖЗИКЛМНОПРСТУФХЦЧШЩЪЫЬЭЮЯ
абвгдеежзиклмнопрстуфхцчшщъыьэюя
1234567890Ё!№;%;?*()_ - + = / }] [> <

Шрифты

ДОНСКАЯ ЯРМАРКА

За настроением и свежими фермерскими продуктами отправляйтесь на новогодние ярмарки в Ростове-на-Дону, которые открываются в декабре 2020 и работают все каникулы в январе 2021-го. Ярмарки подарят гостей не только вкусными натуральными продуктами от местных производителей, но и сувенирами ручной работы, одеждой и игрушками от лучших мастеров области.

Образец нанесения логотипа на упаковочный пакет



Цвета



Красный

CMYK 0, 86, 88, 1
RGB 236, 62, 35
Web #EC3E23
PANTONE 45-7 C



Желтый

CMYK 0, 30, 93, 0
RGB 255, 188, 0
Web #FFBC00
PANTONE 10-8 C



Синий

CMYK 92, 61, 0, 0
RGB 0, 94, 170
Web #005EAA
PANTONE 106-16 C

Образец размещения логотипа
и элементов оформления на рекламных конструкциях



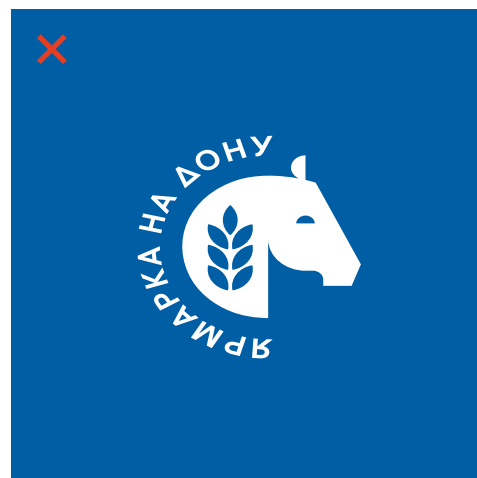
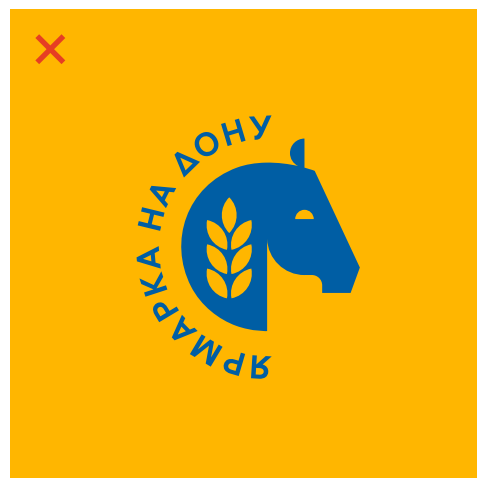
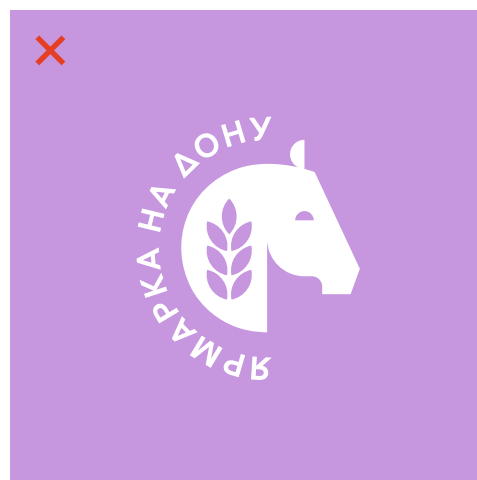
Допустимое размещение на фоне

Допустимо использование логотипа в рекламной коммуникации и социальных сетях на фирменных желтом, красном, синем и черном фонах. Также логотип разрешается размещать в круге на любом фоне.



Недопустимое начертание логотипа

Недопустимо размещение на других цветах фона кроме фирменных, написание логотипа другим шрифтом, использование каких-либо эффектов на логотипе, деформация пропорций и изменение композиции.



Образец выкладки товара



Недопустимое размещение на фоне

Запрещено использование логотипа на фонах без подложки. Не допускается размещение логотипа на ч/б, насыщенных или контрастных фонах. Не желательно использование нечетких изображений или изображений в низком разрешении.



Образец размещения логотипа
на фотографию



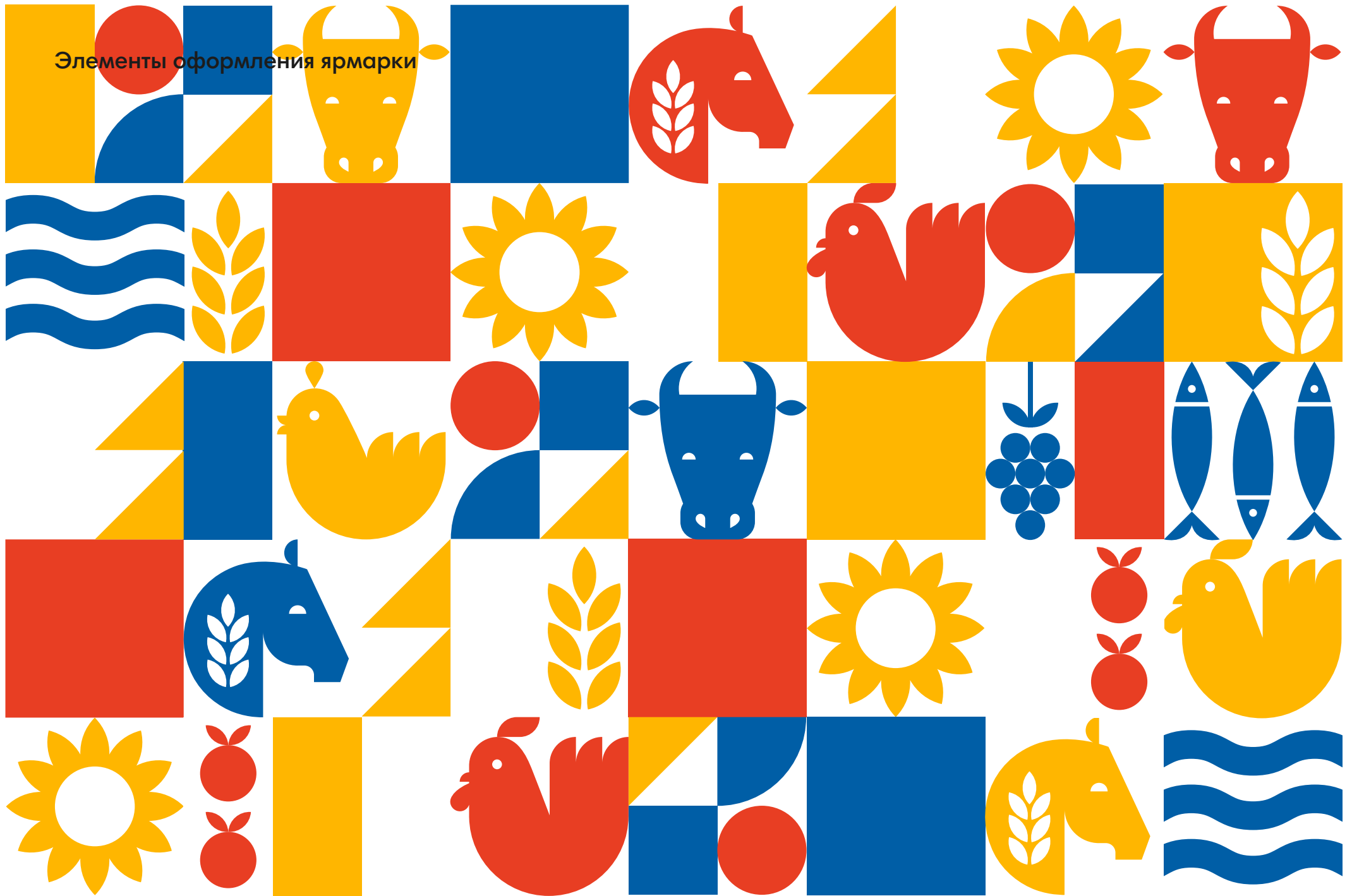
Монохромный вариант логотипа



Образец нанесения логотипа



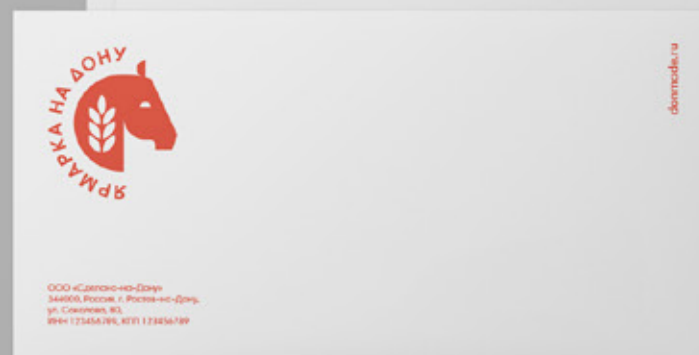
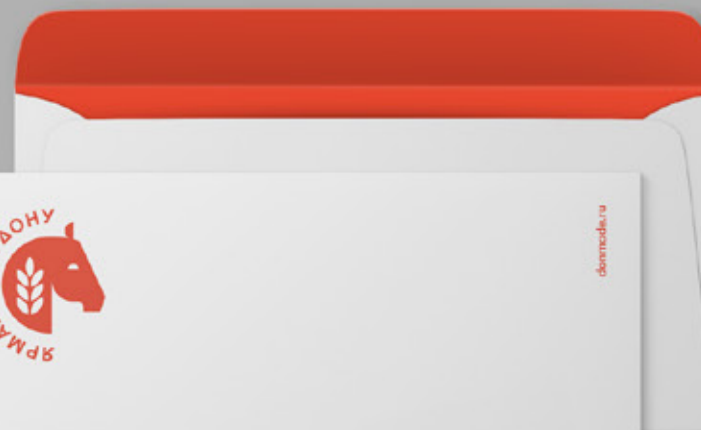
Элементы оформления ярмарки



Образец нанесения логотипа
на торговое оборудование



Образец применения логотипа в оформлении деловой документации



Образец нанесения логотипа
на фартук



Образец нанесения логотипа
на фартук



Бахчевой развал



Образец нанесения логотипа
и элементов оформления на сумку



Образец нанесения логотипа
и элементов оформления на упаковочный пакет



Образец выкладки товара



Образец оформления входной группы



